

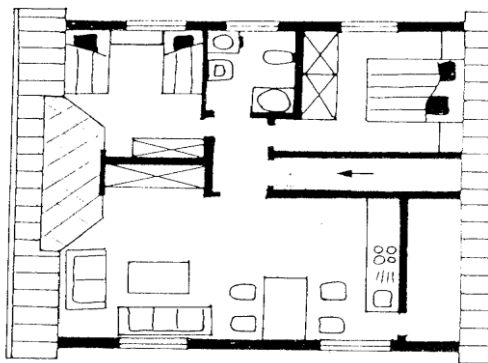
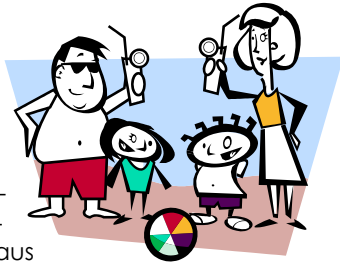
Ferienwohnung La-Wi-Lö

mit Telefon und Internetanschluss
In ruhiger aber zentraler Lage...

Unsere Ferienwohnung liegt in Fedderwardersiel direkt am Deich und am Nationalpark Niedersächsisches Wattenmeer. Spaziergänge, Radfahren, Meeresblick genießen: Sie können direkt von der Wohnung aus starten. Auch der Kutterhafen als Zentrum des kleinen Ortes ist nur 200 m entfernt.

Neu gebaut...

Die Wohnung ist mit 65 m² für maximal vier Erwachsene und ein Kleinkind geeignet. Sie befindet sich im Obergeschoß unseres Zweifamilienhauses. Das Haus ist erst im Frühjahr 2000 fertig gestellt worden. Alles ist neuwertig und auf Feriengäste ausgerichtet. Die Erdgeschosswohnung und den Garten nutzen wir übrigens selbst als unser Feriendomizil.



Balkon zum Genießen...

Damit Sie die Sonne direkt von der Wohnung aus genießen können, gibt es einen überdachten Balkon auf der Südseite. Von dort schauen Sie auf das am Haus vorbei fließende Eckwarder Sieltief und dahinter liegende Wiesen.

Carport und Abstellraum...

Zur Wohnung gehören auch ein Carport und ein außen liegender abschließbarer Abstellraum. Dort können Sie Fahrräder oder andere Sachen für draußen unterstellen.

Geschmackvoll eingerichtet...

Auch innen wird's Ihnen gefallen. Die Einrichtung ist sorgsam aufeinander abgestimmt. Wir haben fast ausschließlich Naturholzmöbel aus Kiefer oder Fichte verwendet. Alle Möbel sind neuwertig.

Komfortable Ausstattung...

Darauf haben wir besonderen Wert gelegt. Ob in der Küche, im Bad oder bei den Kleinigkeiten. Dazu gehören auch eine Waschmaschine, Sat-TV, DVD-Player und Radio/CD-Spieler. Ein weiteres Beispiel: die Heizung, die Sie von der Wohnung aus zentral einschalten und regeln können.

Küche mit allem drum und dran...

Kühlschrank, Backofen, Dunstabzugshaube, Mikrowelle und vor allem eine Spülmaschine – die Küche ist praktisch eingerichtet und hochwertig ausgestattet. Kaffeemaschine, Wasserkocher, Toaster, Handrührgerät usw. sind ebenfalls vorhanden.

An Kinder ist gedacht...

Auch kleine Gäste sind willkommen. Für sie gibt es ein Kinderbett, Wickeltisch,



Hochstuhl, Dreirad und ein Bobbycar.



Fahrräder inbegriffen...

Ohne Aufpreis stehen Ihnen bis zu vier Fahrräder für Erwachsene und ein Fahrrad-Kindersitz zur Verfügung.



Für Bahnreisende....

Wir übernehmen auf Wunsch den Transfer von und nach Nordenham.

Alles-inclusive-Preise...

Gas, Wasser, Strom, Benutzung der Waschmaschine und Fahrräder sind im Preis enthalten. Extra berechnen wir lediglich die Endreinigung mit 39 €. Außerdem müssen Sie den üblichen Kurbeitrag entrichten.

Unsere Preise im Jahr 2012 ...

April – Juni	ab 52,--€/Tag
Juni - Sept.	ab 62,--€/Tag
Sept. - Okt.	ab 52,--€/Tag
Nov. - April	ab 39,--€/Tag
(22.12.-09.01.: ab 62,--€/Tag, (personenzahlabhängig)	

Buchungen ab 7 Tage

Bettwäsche, Hand- und Trockentücher bitten wir selbst mitzubringen.

Urlaub mit Haustieren ist leider bei uns nicht möglich.

Innerhalb der Wohnung bitten wir nicht zu rauchen.



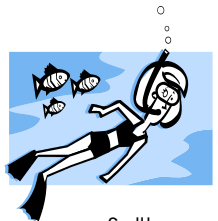
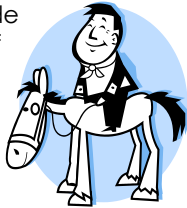
Erholungsmöglichkeiten...

Gibt's in Hülle und Fülle. Die Landschaft und der Nationalpark Niedersächsisches Wattenmeer laden ein Erholung zu tanken und Natur zu erleben.

Zum Beispiel beim Radfahren. Es gibt rund 200 km beschilderte Radwege in der direkten Umgebung. Spaziergehen, Inline-Skaten und Wattwandern sind weitere



Möglichkeiten. Geführte Touren ins Watt werden im nahe gelegenen Tossens angeboten. Angeln ist vor Ort in den Sieltiefen oder in der Nordsee möglich. Windsurfer finden gute Bedingungen vor Fedderwardersiel. Pferdefreunde haben die Möglichkeit, auf einem nahen Reiterhof zu reiten.



Oder in der Nordsee baden? Die neue Nordseelagune ist nur 2 km entfernt und fußläufig zu erreichen.

Sollten Sie lieber überdacht schwimmen, gibt es in Burhave ein Hallenbad mit Sauna.

Auch Kinderträume gehen hier in Erfüllung. Butjadingen bietet das ganze Jahr über ein großes Programm für junge Gäste. Die Spielscheune in Burhave (2km) beispielsweise ist ein Paradies für Kinder auf 1600 m².



Die Umgebung...

Ist typisch Nordsee. Fedderwardersiel liegt direkt am Meer auf der Halbinsel Butjadingen zwischen Wilhelmshaven und Bremerhaven. Die nächsten größeren Orte sind die Nordseebäder Burhave (2 km) und Tossens (9 km).

Der Kutterhafen von Fedderwardersiel ist Heimat einer kleinen Krabbenkutterflotte. Im Fischereigeschäft am Hafen können Sie alle Meerestiere fangfrisch kaufen. Außerdem finden Sie dort Restaurants und ein Lebensmittelgeschäft. Das Fahrgastschiff MS Wega II startet täglich zu den Sehenswürdigkeiten der Nordsee.

Infos und Buchung...

unserer Ferienwohnung
La-Wi-Lö
(Familien Lachnitz-Wirtz-Löblein)

bei
Familie Wirtz
Obermassener Kirchweg 40A
59423 Unna

Tel.: 02303-237492 (T-Net-Box)
oder 02303- 21128 (direkt)
Fax: 02303-237499
Handy: 0173-6732638

Email: Heinrich.Wirtz@t-online.de
sowie unter: www.lawiloe.de

Watt'n Urlaub

Ferienwohnung

* * * *

La-Wi-Lö



mit Telefon und Internetanschluss

Am Treidelhafen 18
26969 Fedderwardersiel
www.lawiloe.de

gültig für 2012